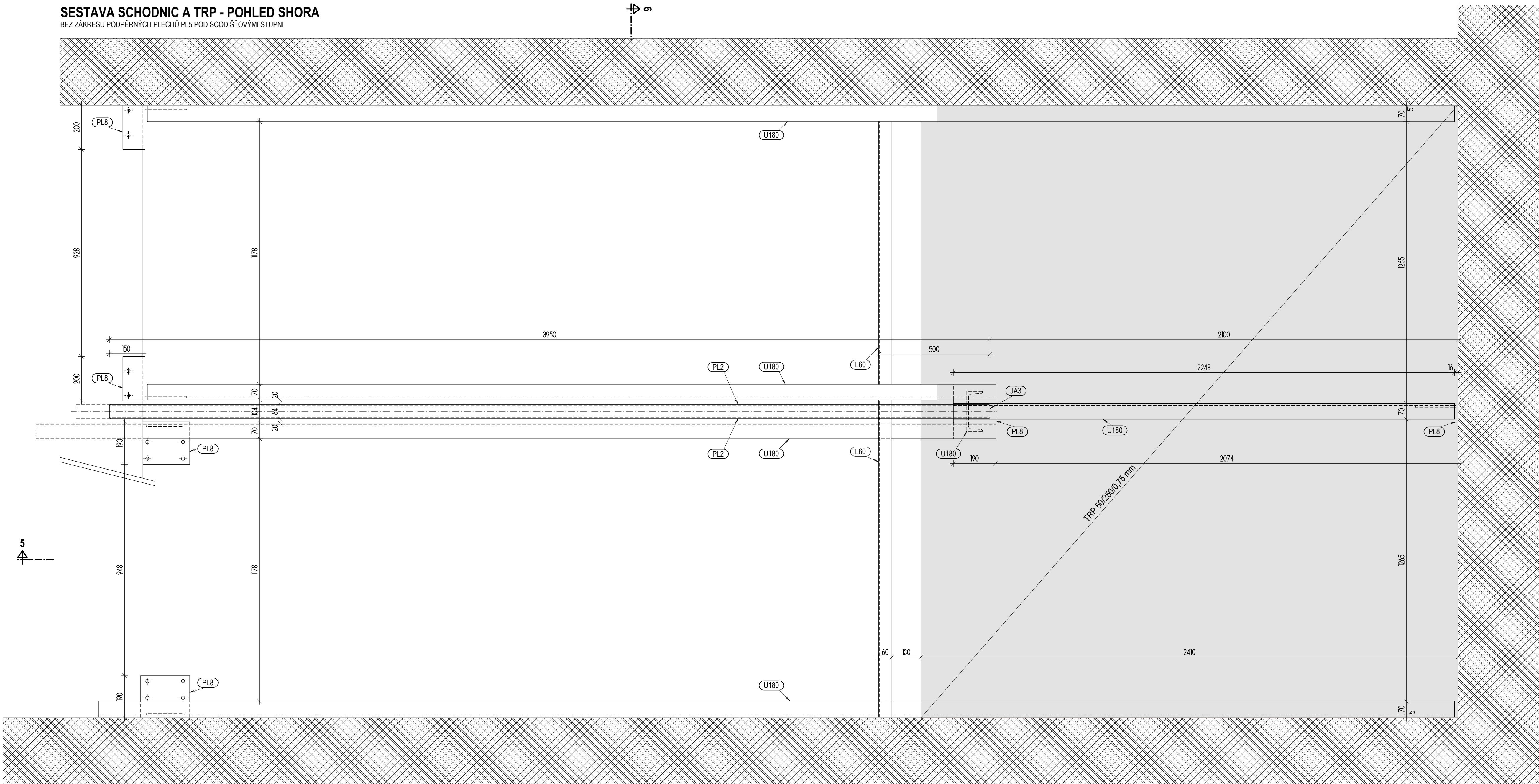
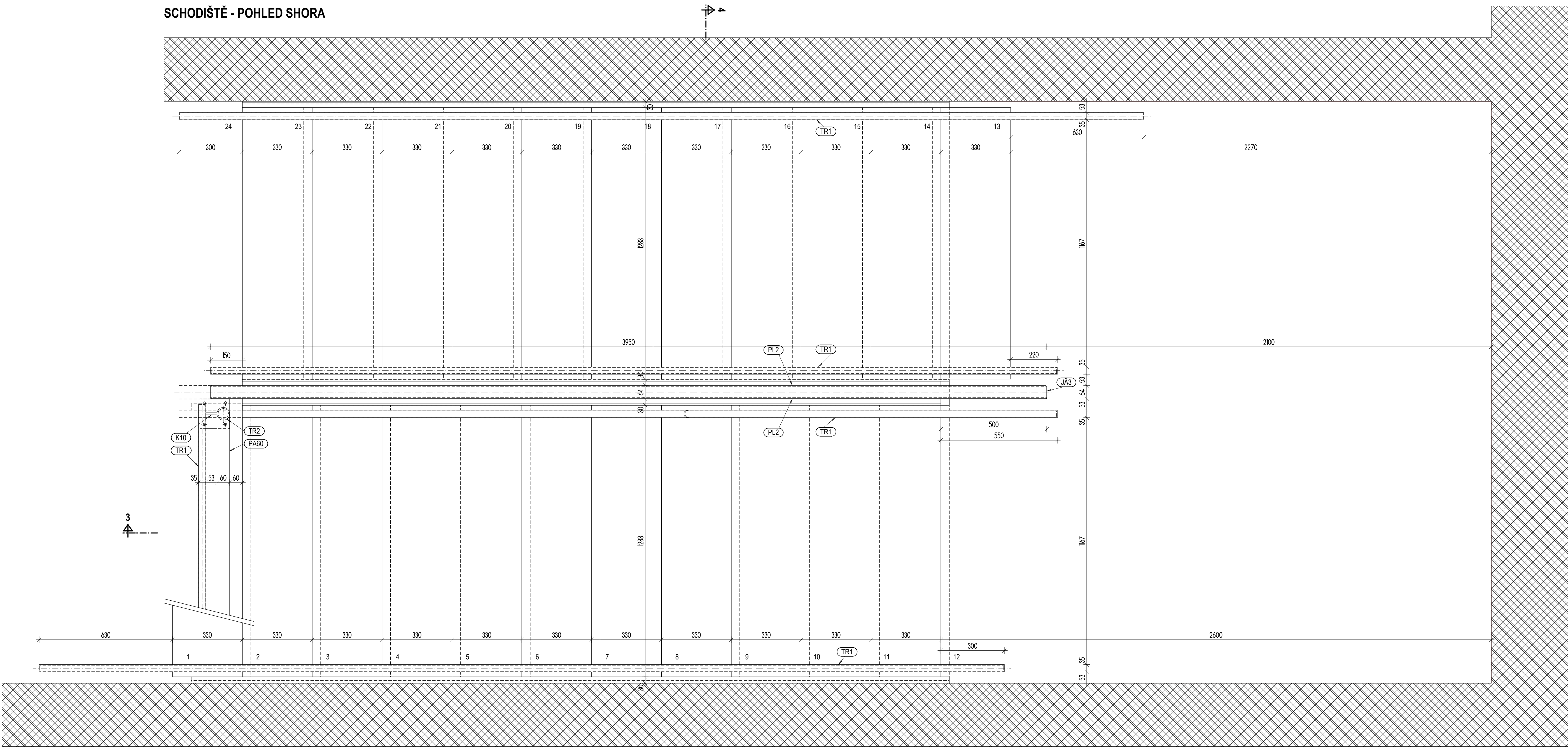


SESTAVA SCHODNIC A TRP - POHLED SHORA
BEZ ZAKRESU PODPĚRNÝCH PLECHŮ PL5 POD SCHODÍŠTOVÝMI STUPNI



SCHODÍŠTĚ - POHLED SHORA



LEGENDA

- (TR1) OCELOVÁ TRUBKA 35,0x3,0mm
(TR2) OCELOVÁ TRUBKA 60,3x4,0mm
(K10) OCELOVÁ TYČ KULATÁ D10,0mm
(T12) OCELOVÁ TYČ HRANATÁ D12,0mm
(PL8) OCELOVÝ PLECH TL 8mm
(PL5) OCELOVÝ PLECH TL 5mm
(PL4) OCELOVÝ PLECH TL 4mm
(PL2) OCELOVÝ PLECH TL 2mm
(JA3) JÁKEL ČTVERCOVÝ 60x60x4mm
(PA60) OCELOVÁ PÁSOVINA 60x60mm
(U180) OCELOVÝ VÁLCOVANÝ PROFIL U180
(L60) OCELOVÝ VÁLCOVANÝ PROFIL L60x60x5mm
(KARI) KARI SÍŤ 100x100x4mm

POZNÁMKY:

- 1) POZICE OTVORŮ PRO SPOJENÍ JEDNOTLIVÝCH ČÁSTÍ SCHODÍŠTĚ A ZÁBRADLÍ BUDOU KOORDINOVÁNY PŘI MONTÁŽI NA STAVĚ
2) BOD 1) SE VZTAHLUJE I NA MONTÁŽNÍ OTVORY V PODPĚRNÝCH PLECHÁCH PL5 PRO UCHYCENÍ SCHODÍŠTOVÝCH STUPŇÍ. TYTO OTVORY NEJSOU ZAKRESLENY
3) KOTVENÍ SCHODNIC A KOTVENÍCH PLECHŮ DO STĚN BUDOVY BUDE POMOCÍ ZÁVITÝCH TYČÍ D10mm S PODLOŽKOU A MATKOU NA NA CHEMICKOU KOTVU, HLoubKY 150mm
4) KOTVENÍ ZÁBRADELNÍCH MADEL A SLOPKŮ DO STĚN A PODLAH BUDOVY BUDE POMOCÍ OCELOVÝCH HMOŽDINEK D16mm, HLoubKY MIN. 80mm
5) KOTVENÍ PLECHŮ PL2 K ROŠTŮ Z JA3 BUDE PROVEDENO SAMOŘEZNÝMI ŠROUBY TEX 20x6mm. VZDÁLENOST ŠROUBŮ BUDE 150mm OD OKRAJE PLECHU A MAX. 300mm MEZI ŠROUBY
6) VŠECHNY TRUBKY A JÁKELY BUDOU NA KONCÍCH ZAVÍČKOVÁNY OCELOVÝM PLECHEM TL 2,0mm. OKRAJE BUDOU ZABROUŠENY TAK, ABY NEDOCHÁZELO KE ZRANĚNÍM O OSTRÉ HRANY
7) KARI SÍŤ KARI BUDE OSAZENÁ DO RÁMEČKŮ SCHODÍŠTOVÝCH STUPŇÍ 20mm NAD PLECH PL4. PO ORVOĐE BUDE K L60 KOTVENA BODOVÝMI SVARY - KAŽDÝ DRUHÝ DRÁT, K PL4 BUDE KOTVENA BODOVÝMI SVARY DRÁTEM D4mm S DISTANCÍ 20mm MIN. NA 6 MÍSTĚCH V KAŽDEM RÁMEČKU
8) SOUČÁSTI TOHOTO VÝKRESU ANI DALŠÍCH PŘÍLOH PD NENÍ VÝKAZ SPOJOVACÍHO MATERIÁLU (MATKY, PODLOŽKY, ŠROUBY, ZÁVITOVÉ TYČE, CHEMICKÉ KOTVY)
9) PŘED ZAHÁJENÍM VÝROBY BUDE ZHOTOVITELEM OK ZAJISTĚNA VÝROBNÍ DOKUMENTACE
10) PŘED ZAHÁJENÍM VÝROBY ČÁSTI KONSTRUKCE SCHODÍŠTĚ A ZÁBRADLÍ BUDE VÝROBCEM PROVEDENO ZAMĚŘENÍ SKUTEČNÝCH ROZMĚRŮ STAVEBNÍCH KONSTRUKCÍ. VÝROBNÍ ROZMĚRY JEDNOTLIVÝCH ČÁSTÍ KONSTRUKCE, BUDOU PŘÍPADNĚ UPRAVENY
11) TYTO POZNÁMKY A VÝŠE UVEDENÝ VÝPIS MATERIÁLU SE TYKÁ VŠECH VÝKRESŮ, DOKUMENTUJÍCÍCH SCHODÍŠTĚ A ZÁBRADLÍ Z1

VÝPIS MATERIÁLU ZÁMEČNICKÝCH ČÁSTÍ

ODKAZ	PROFIL	mj.	kg/mj	CELKEM mj	CELKEM kg
TR1	OCELOVÁ TRUBKA 35,0x3,0mm	bm	2,368	39,50	93,54
TR2	OCELOVÁ TRUBKA 60,3x4,0mm	bm	5,55	2,10	11,66
T10	OCELOVÁ TYČ KULATÁ D10,0mm	bm	0,617	6,00	3,70
T12	OC. TYČ HRANATÁ D12,0mm	bm	1,13	10,60	11,98
PL8	OCELOVÝ PLECH TL 8mm	m²	64,00	0,40	25,60
PL5	OCELOVÝ PLECH TL 5mm	m²	39,25	1,90	74,56
PL4	OCELOVÝ PLECH TL 4mm	m²	31,40	10,10	317,14
PL2	OCELOVÝ PLECH TL 2mm	m²	15,70	20,70	324,99
JA3	JÁKEL ČTV. 60x60x4mm	bm	6,908	30,10	207,93
JA4	JÁKEL ČTV. 20x20x3mm	bm	1,376	1,40	1,93
PA60	OCELOVÁ PÁSOVINA 60x6mm	bm	2,83	2,40	6,79
U180	OCELOVÝ VÁLC. PROFIL U180	bm	22,00	26,70	587,40
L60	OC. VÁLC. PROFIL L60x60x5mm	bm	4,57	75,60	345,49
KARI	KARI SÍŤ 100x100x4mm	m²	5,94	10,20	60,59
	TRP 50/2500,75mm	m²	7,50	6,90	51,75
CELKEM kg					2125,05

VÝŠKOVÝ SYSTÉM BpV, SOUŘADNICOVÝ JTSK ± 0,00 = 252,23m N. M.

473 01 Okrouhlá, Okrouhlá 70
tel.: +420 603 192 286
email: knakal.jiri@gmail.com
ING. ARCH. JIRÍ KNÁKAL
ING. ARCH. JIRÍ KNÁKAL
ING. ARCH. JIRÍ KNÁKAL

MĚSTO ŠLUKNOV, nám. Míru 1, pošt. schránka 18, 407 77 Šluknov
ORPZ 22/2024

ARCHITEKTONICKO-STAVEBNÍ ŘEŠENÍ
OC. KONSTRUKCE SCHODÍŠTĚ
PUDORYSY VČ. VÝPISU

PROVÁDĚNÍ STAVBY
1 : 10
ORPZ 22/2024

D.1.1.3.p)04